

# ЗАЧЕМ НУЖНЫ СВЕТООТРАЖАЮЩИЕ ЭЛЕМЕНТЫ ДЕТЯМ???



Проблема дорожно-транспортной аварийности с участием несовершеннолетних пешеходов остаётся актуальной. Особенное беспокойство вызывают факты ДТП с участием детей-пешеходов, имевшие место в тёмное время суток.

**Вступил в силу закон, предписывающий в обязательном порядке детям иметь на верхней одежде светоотражающие элементы и обязывающий родителей нести за это административную ответственность.**

**Дети** – самые уязвимые участники дорожного движения. Пешеход становится заметнее, если на одежде имеются светоотражающие элементы.

Как показывают исследования, на 90% действия водителя зависят от получаемой им визуальной информации. В тёмное время человеческий глаз воспринимает лишь 5 % от того, что он в состоянии различить днём. Поэтому именно в этот период времени фиксируется немалая часть дорожных аварий, когда водитель, в силу различных обстоятельств, слишком поздно обнаруживает идущего по дороге человека.

Водитель замечает ребёнка со световозвращателем на одежде со значительно большего расстояния, чем пешехода без него. А значит, выше шансы, что трагедии не случится. Исследованием было установлено, что наличие на пешеходах светоотражающих элементов одежды позволяет им быть видимыми с расстояния 150 метров.

Современные технологии световозвращающих материалов, из которых изготавливаются элементы для обозначения в темноте пешеходов, помогают решать проблему.

**В тех странах, где использование светоотражающих элементов на детской одежде введено в обязательном порядке, детский травматизм на дорогах снизился в 6 — 8 раз. Это очень важное достижение, ведь фликер — не просто блестящий**

значок, делающий пешехода заметным. Он формирует определенную психологию, призывающую человека быть осторожным.

### Принцип действия светоотражающих элементов:



Вечером и ночью, когда улицы и дворы плохо освещены, водители обнаруживают пешехода, имеющего светоотражающие

элементы, со значительно большего расстояния по сравнению с пешеходами без них: если машина движется с ближним светом фар, расстояние увеличивается с 25- 40 метров до 130-140, а если с дальним – расстояние увеличивается до 400 метров.

**Справка:** тормозной путь автомобиля, движущегося со скоростью 80- 90 км/ч, составляет 35- 40 м

Поскольку человек постоянно двигается, лучи света падают на него не прямо (как на велосипед), а под разными углами. Специальная начинка светоотражателей позволяет отражать свет в том же направлении, откуда он падает. Светоотражающий элемент будет виден всегда. Дождь, туман – не помеха.

### ВИДЫ СВЕТООТРАЖАТЕЛЕЙ

#### **ФЛИКЕРЫ** (подвески, наклейки)

Что они собой представляют?

Это комбинированные микропризматические световозвращатели (светоотражение – более 80 %) в виде значков, подвесок, термонаклеек на одежду и наклеек на металл. **Фликеры** изготавливаются по специальной технологии из мягкого пластика ярких цветов, эти привлекательные на вид изделия крепятся на одежду, сумки или рюкзаки с помощью булавок или шнурка, входящего в комплект. А термонаклейки легко крепятся на ткань с помощью утюга.





## **ТЕСЬМА**

Представляет собой цветную тканую ленту, в которую вплетены светоотражающие нити, различных ширины. Ткань серебристо-серая, представляет собой совокупность стеклянных микролинз с высокой светоотражающей способностью, внедрённых в специальный клеевой слой, нанесенный на хлопковую, нейлоновую или хлопково-полиэфирную текстильную основу. Тесьма применяется для отделки спортивной, рабочей, детской одежды, страховочных поясов, рюкзаков, сумок, обуви и т.д.

## **НАРУКАВНЫЕ ПОВЯЗКИ**

Представляют собой цветную тканую ленту с нанесенной на неё термоспособом светоотражающей полосой.



**СВЕТОВОЗВРАЩАЮЩИЕ АППЛИКАЦИИ – БЛИКЕРЫ.** Это световозвращатели также предназначены для нанесения на одежду (и любые текстильные материалы). Бликеры прочно сцепляются практически со всеми видами тканей и отлично переносят стирку (до 50 циклов).

## **СОВЕТЫ ПО ПРИМЕНЕНИЮ СВЕТООТРАЖАТЕЛЕЙ**

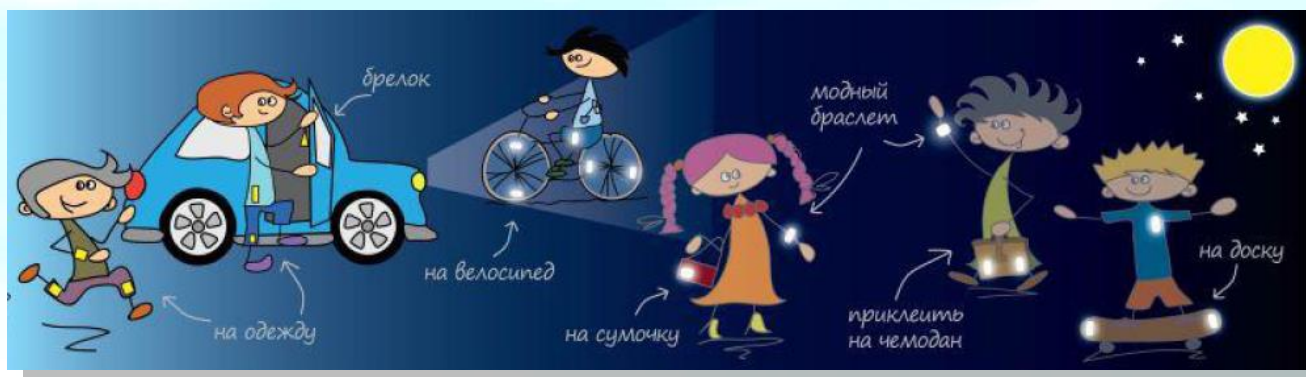
Старайтесь покупать верхнюю одежду со светоотражающими элементами. Сапоги, шапочка, куртка, комбинезон, — желательно, чтобы «полоски» или пластиковые вставки были на каждом предмете верхней одежды. Если таких «тесемочек» на одежде нет, то можно наклеить с помощью утюга аппликации, изготовленные из специального световозвращающего материала.

Световозвращатели бывают съёмными, несъёмными и свободно висящими. Прикреплять их можно по-разному: на застежку молнии, привязывать шнурком к ремню, пришить или

прикалывать к куртке. В идеале съемные и несъемные светоотражатели надо сочетать.

✚ По утверждению специалистов, самое подходящее место, где стоит разместить **световозвращатель** – это грудь и бёдра. Самый оптимальный вариант, когда на пешеходе находится как минимум 4 световозвращателя.

✚ Светоотражатели можно прикреплять также на различные транспортные средства — коляски, санки, велосипеды и скейтборды. Здесь действует то же правило - **аксессуар должен быть виден со всех сторон**. Если используете клеящиеся ленты, то обклеить необходимо все поверхности — бока и «спинку» санок, раму и багажник велосипеда. Ролики тоже надо снабдить «светляками», наклеив полосы на полозья.



## СВЕТООТРАЖАЮЩИЕ ЭЛЕМЕНТЫ ДОЛЖНЫ РАСПОЛАГАТЬСЯ:

✚ **Подвески** (их должно быть несколько) лучше крепить за ремень, пояс, пуговицу, чтобы световозвращатели свисали на уровне бедра. Нарукавные повязки и браслеты так, чтобы они не были закрыты при движении и способствовали зрительному восприятию. Рекомендуется наносить их в виде горизонтальных и вертикальных полос на полочку, спинку, внешнюю часть рукавов, нижнюю наружную часть брюк, а также на головные уборы, рукавицы, обувь и другие предметы одежды.

✚ **Значки** могут располагаться на одежде в любом месте.

✚ Сумочку, портфель или рюкзак лучше нужно в правой руке, а не за спиной.

✚ Эффективнее всего носить одежду с уже вшитыми световозвращающими элементами.

✚ Наиболее надежный вариант для родителей – нанести на одежду **световозвращающие термоапликации и наклейки**.

✚ В городе при пересечении проезжей части в темноте рекомендуется иметь световозвращатели справа и слева.



**Фликеров** много не бывает: чем больше их на ребенке, тем лучше. Зачем так много? Потому что аварийно-опасными участками являются перекрестки, двухстороннее размещение световозвращателя делает вас заметным для водителей, движущихся в ту и другую стороны.

В тех странах, где использование светоотражающих элементов на детской одежде введено в обязательном порядке, детский травматизм на дорогах снизился в 6 — 8 раз. Это очень важное достижение, ведь **фликер** — не просто блестящий значок, делающий пешехода заметным. Он формирует определенную психологию, призывающую человека быть осторожным.



**Давайте обезопасим самое дорогое, что есть у нас в жизни – наше будущее, наших детей!**